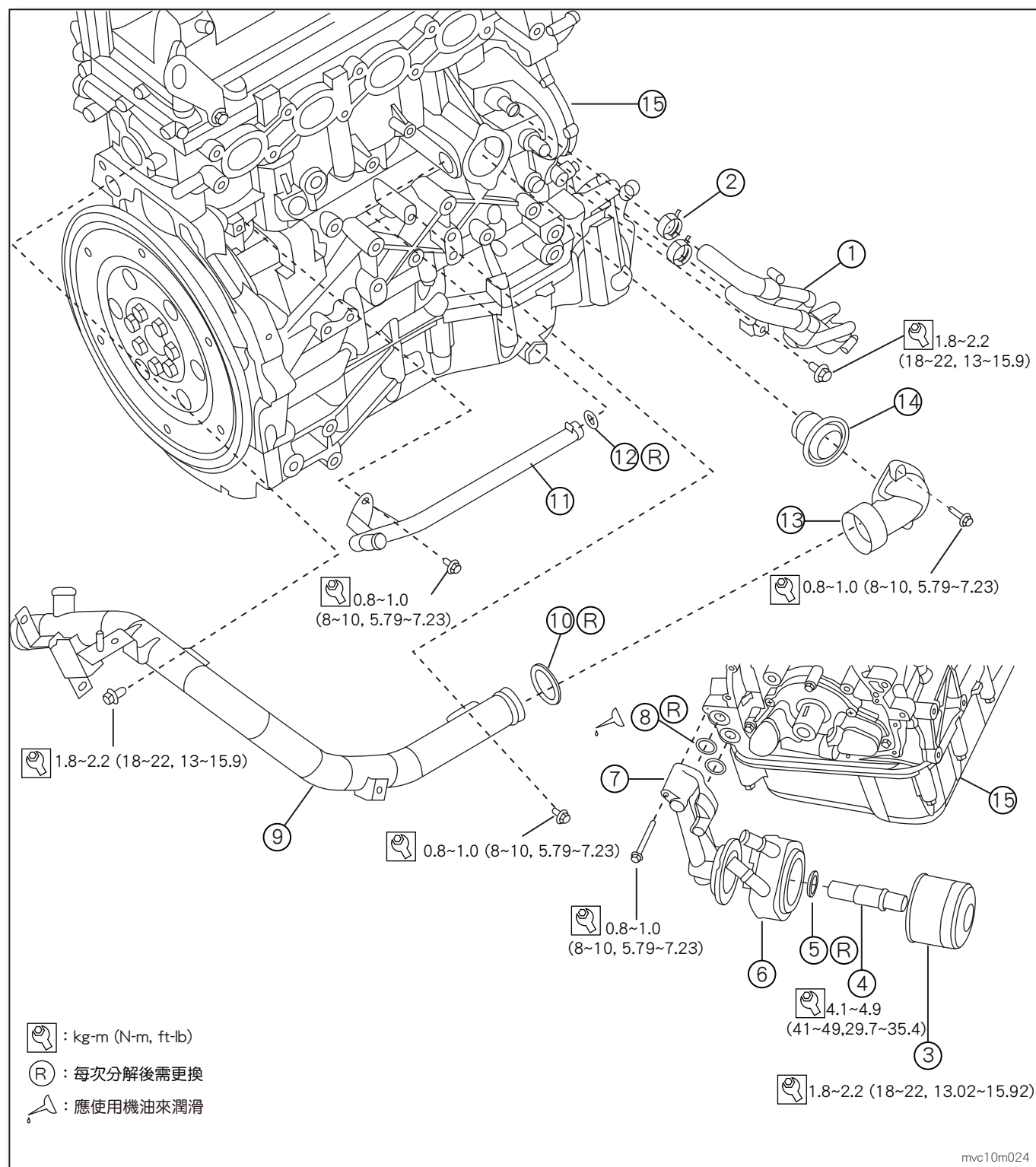


節溫器與機油冷卻器安裝



EM

3

4

5

6

7

8

9

10

11

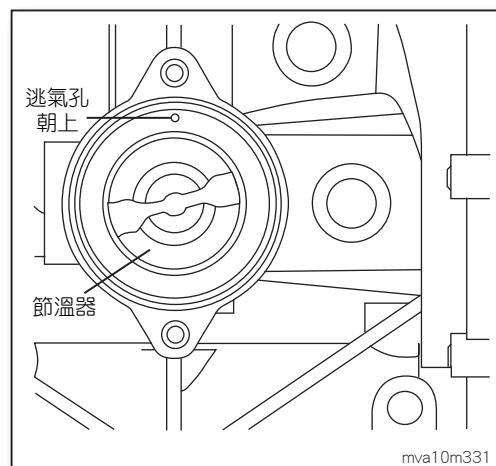
12

節溫器與機油冷卻器安裝

節溫器及冷卻水管路安裝

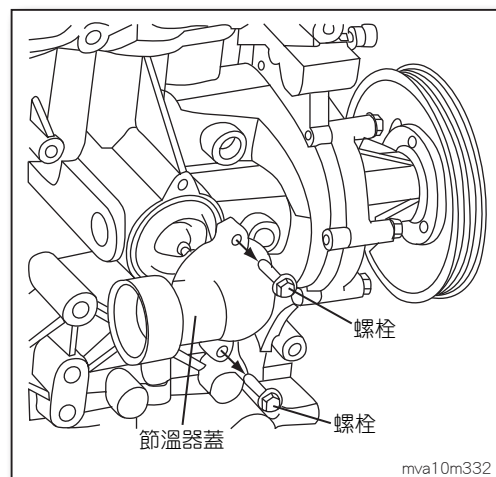
安裝

1. 將節溫器上排氣孔朝上，放置於缸體節溫器座面上。



2. 安裝節溫器蓋。

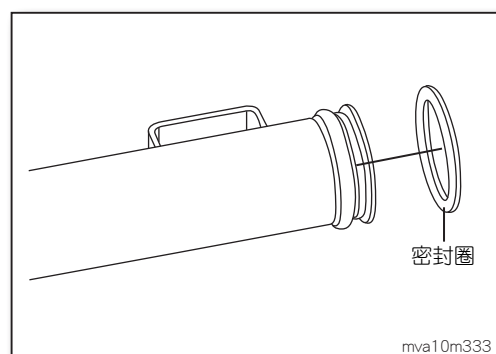
鎖附扭力規範值：0.8~1.0 kg-m (8~10 N·m,
5.79~7.23 ft-lb)



3. 安裝密封圈上沾附冷卻液或肥皂水(不可沾機油)安裝至冷卻水管。

注意：

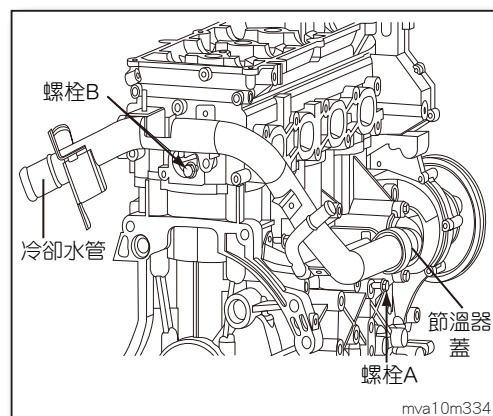
- 密封圈不可重複使用。



4. 安裝冷卻水管至節溫器蓋上。

螺栓A鎖附扭力規範值： 0.8~1.0 kg-m (8~10 N·m,
5.79~7.23 ft-lb)

螺栓B鎖附扭力規範值： 1.8~2.2 kg-m (18~22 N·m,
13~15.9 ft-lb)

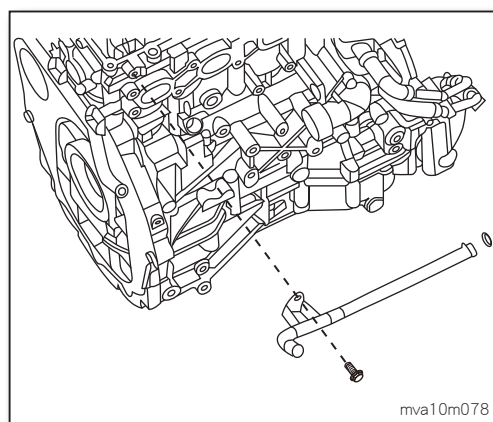


5. 安裝暖氣回水管至缸體上。

扭力： 0.8~1.0 kg-m (8~10 N·m, 5.79~7.23 ft-lb)

注意：

- 密封圈不可重複使用。



機油冷卻器安裝

安裝

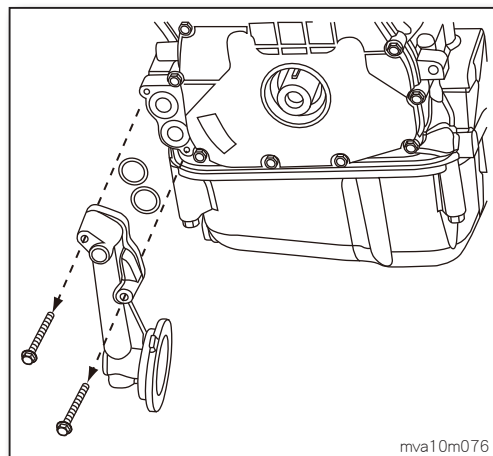
1. 安裝密封圈塗佈機油後，置入下曲軸箱溝槽內。

2. 安裝機油濾芯轉接座於下曲軸箱上。

鎖附扭力規範值： 0.8~1.0 kg-m (8~10 N·m,
5.79~7.23 ft-lb)

注意：

- 密封圈不可重複使用。



引擎機構

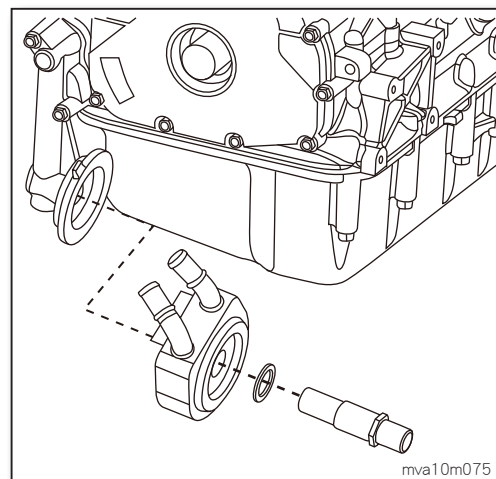
節溫器與機油冷卻器安裝

3. 將機油濾芯管牙穿過墊片，再以機油濾芯管牙將機油冷卻器鎖附於機油濾芯轉接座上。

鎖附扭力規範值： 4.1~4.9 kg-m (41~49 N·m,
29.7~35.4 ft-lb)

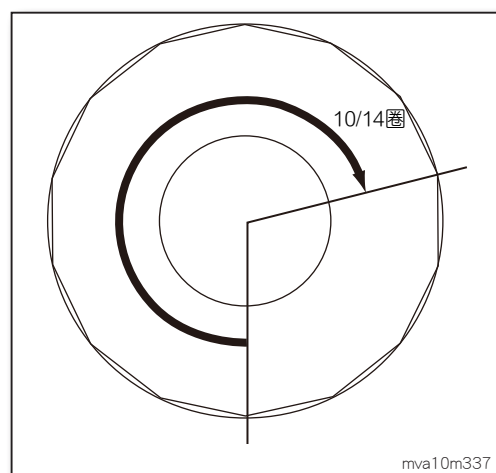
注意：

- 密封圈不可重複使用。

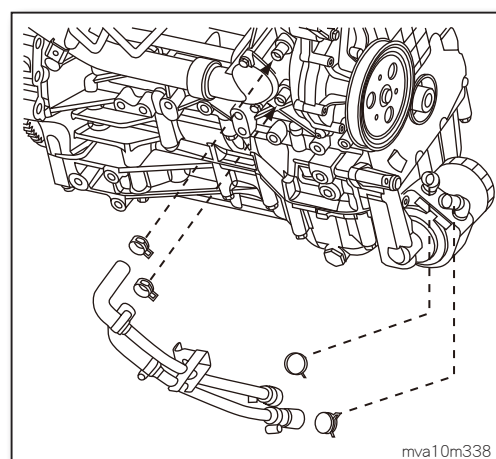


4. 用手將機油濾芯旋到與安裝面觸，再轉至10/14圈鎖緊或鎖緊至規範值。

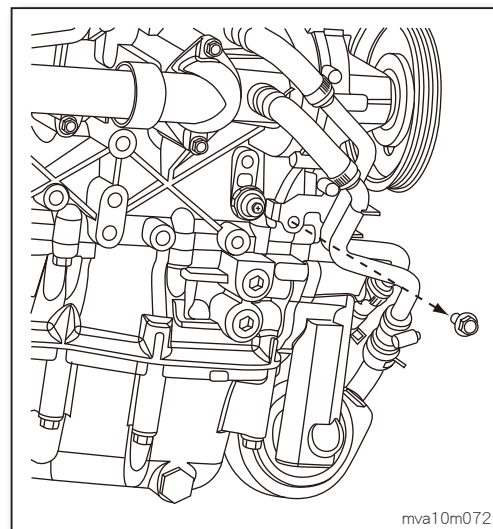
鎖附扭力規範值： 1.8~2.2 kg-m (18~22 N·m,
13.02~15.92 ft-lb)



5. 安裝機油冷卻水管總成軟管套入缸體接頭及機油冷卻器上，並以管夾固定。



6. 安裝機油冷卻器水管總成至缸體上。
鎖附扭力規範值：1.8~2.2 kg-m (18~22 N·m,
13~15.9 ft-lb)



1

EM

3

4

5

6

7

8

9

10

11

12